

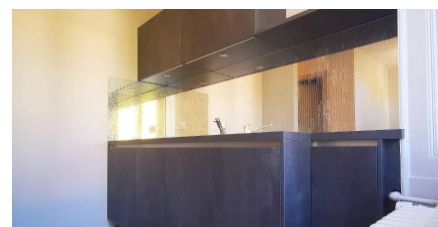
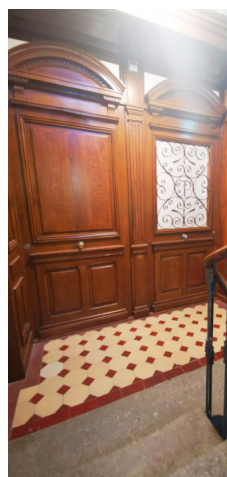
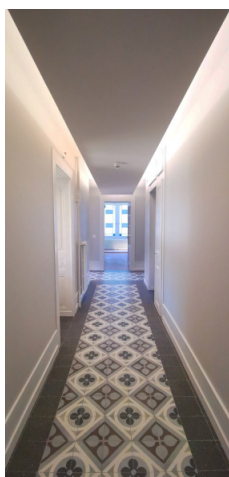


A LOUER

MAGNIQUES SURFACES
DE HAUT STANDING
ENTIÈREMENT RÉNOVÉES
POUR BUREAUX OU
PROFESSIONS LIBÉRALES

SURFACES MODULABLES ENTRE 135 ET 300M²

APERÇU



DESCRIPTION

Magnifiques surfaces de haut standing entièrement rénovées pour bureaux ou professions libérales situées au 2ème, 3ème et 4ème étage, comprenant :

- Hauts-plafonds, moulures et parquet en chevron
- Pièces spacieuses et lumineuses
- Diverses pièces fermées
- Sanitaires
- Ascenseur
- Cuisine
- Accès pour les personnes à mobilité réduite
- Câblage informatique
- Balcon et cave
- Immeuble idéalement situé, proche de toutes commodités

CONTACTS ET RENSEIGNEMENTS